

FOCA

venkovní květináče

Venkovní nádoby na květiny Foca pomohou rozzářit každý prostor. Květináče je možné vybavit samozavlažovacím systémem. Pokud chceme žardiniéry na zimu uklidit, můžeme je přemístit např. pomocí vysokozdvížného vozíku nebo auta s hydraulickou rukou. Díky tomu, že mají květináče pevné dno a přesahující spodní okraj, je možné s nimi manipulovat i když jsou osázené.





VARIANTY

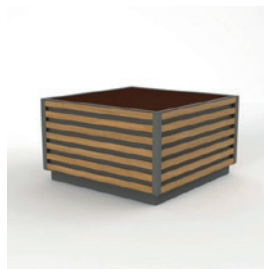
žardiniéra Foca
bez samozavlažování



VK.FO.S
velikost S
500 x 500 x 520 mm

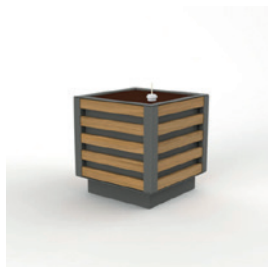


VK.FO.M
velikost M
1200 x 500 x 520 mm



VK.FO.L
velikost L
1200 x 1200 x 700 mm

žardiniéra Foca
se samozavlažováním



VK.FO.SS
velikost S
500 x 500 x 520 mm



VK.FO.MS
velikost M
1200 x 500 x 520 mm



VK.FO.LS
velikost L
1200 x 1200 x 700 mm

SYSTÉM SAMOZAVLAŽOVÁNÍ

Žardiniéry Foca vyrábíme ve dvou variantách. Klasické nebo se systémem samozavlažování. Samozavlažovací nemusíme zalévat ani při horkém počasí příliš často. Ve spodní části nádoby je totiž rezervoár vody, ze kterého si pomocí savých knotů berou rostliny postupně tolik vody, kolik potřebují. Navíc je celý květináč izolovaný, zabrání se tím nadměrnému vysychání zeminy a přehřívání vody ve spodní části. Otvor pro zalévání je opatřen ukazatelem hladiny vody. Přepadové otvory zamezí přelítí nádoby.



žardiniéra je vybavena geotextilií a savými knoty

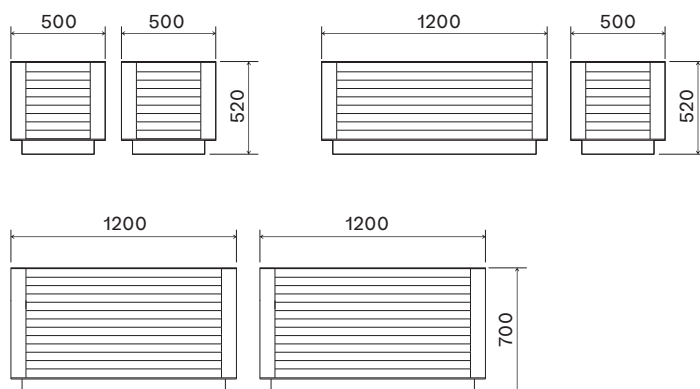


pohodlné zalévání do trubkového otvoru



trubka na zalévání je chráněna víkem proti padání nečistot a ukazatelem hladiny vody

ROZMĚRY



OBJEM

velikost S - objem zeminy 93 litrů

velikost S samozavlažovací - objem zeminy 48 litrů, maximální objem vody 11 litrů

velikost M - objem zeminy 241 litrů

velikost M samozavlažovací - objem zeminy 135 litrů, maximální objem vody 31 litrů

velikost L - objem zeminy 858 litrů

velikost L samozavlažovací - objem zeminy 595 litrů, maximální objem vody 87 litrů

MATERIÁL A BAREVNOST

KONSTRUKCE

Rohové svarky a horní rám z ocelového plechu, který je opatřen žárovým zinkem a následně vypalovaným lakem dle libovolného odstínu ze vzorníku RAL, vnitřní nádoba z FeZn plechu lakována, dno z robustního ocelového profilu proti korozi žárově zinkováno a opatřeno barvou.

DŘEVĚNÉ OBLOŽENÍ

Dřevěné latě profilu 50 x 30 mm z akátového masivu bez nátěru nebo s olejovým nátěrem v libovolném odstínu dle vzorníku OSO.

KOTVENÍ

nádobu není třeba kotvit z hlediska hmotnosti po naplnění zeminou